

# POLYTECH



**BIO**CABLAN

**Catálogo de productos**  
para la Cirugía Plástica  
Estética y Reconstructiva

Febrero 2021 - N° 1

POLYTECH Health & Aesthetics GmbH es un fabricante líder a nivel mundial de implantes de tejido blando. Desde su fundación en 1986, la compañía ha desarrollado una amplia gama de productos para la cirugía plástica estética y reconstructiva.

Tanto las plantas de producción como la sede de la empresa se encuentran en Dieburg, cerca de Fráncfort, en Alemania. Los departamentos de fabricación, esterilización, control de calidad e investigación y desarrollo aseguran una calidad y una eficiencia siempre altas.

POLYTECH Health & Aesthetics ofrece una amplia gama de implantes para la corrección del contorno corporal. Además de los implantes de mama, nuestra oferta incluye también implantes para los pectorales, glúteos, testículos y pantorrillas, así como una amplia selección de expansores mamarios y de piel. Los implantes hechos a medida, corsés para terapia de compresión y productos para el tratamiento de cicatrices complementan nuestro amplio catálogo de artículos para la cirugía plástica estética y reconstructiva.

En POLYTECH Health & Aesthetics, estamos especializados en implantes mamarios rellenos de gel de silicona con diferentes superficies. Ofrecemos implantes con superficies microtexturizadas (EN ISO 14607: 2018) como MESMO® y POLYtxt® además de implantes revestidos con espuma de micropoliuretano, una superficie que en POLYTECH llamamos Microthane®. También ofrecemos los implantes POLYsmooth™ (superficie lisa).

Desde 1995, POLYTECH Health & Aesthetics ha aplicado y certificado un sistema de gestión de calidad basado en la norma ISO 13485. De esta manera aseguramos el cumplimiento, el control y la verificación constante de los estándares para la selección de los materiales, el desarrollo de los productos, la fabricación, la esterilización, el control de la calidad, el almacenamiento necesario y la atención al cliente.

Los productos fabricados por POLYTECH Health & Aesthetics en Dieburg están aprobados por nuestro organismo notificado y poseen la marca CE. Esto significa que nuestros productos cumplen con todos los estándares requeridos para los dispositivos médicos en Europa.

En POLYTECH Health & Aesthetics, la innovación es el motivo clave de nuestra tecnología en implantes mamarios. Sumando a la producción de implantes mamarios convencionales, ofrecemos soluciones como B-Lite®, implantes de hasta un 30% más ligeros que los implantes habituales. Encontrará más información en nuestro catálogo de productos B-Lite®. POLYTECH Health & Aesthetics sobresale en la prestación de servicios de primera clase y de productos de alta calidad.

## Implantes mamarios

Nuestras superficies .....	6
Clasificación ISO y etiquetado .....	7
SublimeLine® y proyecciones .....	8

### Implantes mamarios POLYsmooth™

9-11

Implantes mamarios - Sinopsis .....	9
<b>SublimeLine®</b>	
Même® SL LP      Proyección baja .....	10
Même® SL MP      Proyección moderada .....	10
Même® SL HP      Proyección alta .....	11
Même® SL XP      Proyección extra alta .....	11

### Implantes mamarios MESMO®

13-17

Implantes mamarios - Sinopsis .....	13
<b>SublimeLine®</b>	
Même® SL LP      Proyección baja .....	14
Même® SL MP      Proyección moderada .....	14
Même® SL HP      Proyección alta .....	15
Même® SL XP      Proyección extra alta .....	15
Opticon® SL MP      Proyección moderada .....	16
Opticon® SL HP      Proyección alta .....	17
Opticon® SL XP      Proyección extra alta .....	17
Replicon® SL MP      Proyección moderada .....	16
Replicon® SL HP      Proyección alta .....	17
Replicon® SL XP      Proyección extra alta .....	17
Optimam® SL MP      Proyección moderada .....	16
Optimam® SL HP      Proyección alta .....	17
Optimam® SL XP      Proyección extra alta .....	17

**Implantes mamarios POLYtxt®****19-21**

Implantes mamarios - Sinopsis ..... 19

**SublimeLine®**

Opticon® SL LP	Proyección baja .....	20
Opticon® SL MP	Proyección moderada .....	20
Opticon® SL HP	Proyección alta .....	21
Opticon® SL XP	Proyección extra alta .....	21

Replicon® SL LP	Proyección baja .....	20
Replicon® SL MP	Proyección moderada .....	20
Replicon® SL HP	Proyección alta .....	21
Replicon® SL XP	Proyección extra alta .....	21

Optimam® SL LP	Proyección baja .....	20
Optimam® SL MP	Proyección moderada .....	20
Optimam® SL HP	Proyección alta .....	21
Optimam® SL XP	Proyección extra alta .....	21

**Diagon\Gel® 4Two POLYtxt®****22**

4Two AO HP	Proyección alta .....	22
4Two AO XP	Proyección extra alta .....	22
4Two AR HP	Proyección alta .....	22
4Two AR XP	Proyección extra alta .....	22

## Implantes mamarios Microthane®

23-27

Implantes mamarios - Sinopsis .....	23
<b>SublimeLine®</b>	
Même® SL LP      Proyección baja .....	24
Même® SL MP      Proyección moderada .....	24
Même® SL HP      Proyección alta .....	25
Même® SL XP      Proyección extra alta .....	25
Opticon® SL LP      Proyección baja .....	26
Opticon® SL MP      Proyección moderada .....	26
Opticon® SL HP      Proyección alta .....	27
Opticon® SL XP      Proyección extra alta .....	27
Replicon® SL LP      Proyección baja .....	26
Replicon® SL MP      Proyección moderada .....	26
Replicon® SL HP      Proyección alta .....	27
Replicon® SL XP      Proyección extra alta .....	27
Optimam® SL LP      Proyección baja .....	26
Optimam® SL MP      Proyección moderada .....	26
Optimam® SL HP      Proyección alta .....	27
Optimam® SL XP      Proyección extra alta .....	27

## Diagon\Gel® 4Two Microthane®

28

4Two AO HP      Proyección alta .....	28
4Two AO XP      Proyección extra alta .....	28
4Two AR HP      Proyección alta .....	28
4Two AR XP      Proyección extra alta .....	28

## Expansores

29-33

Válvula remota Ø 11mm .....	29
Expansores mamarios .....	29-31
Expansores de tejido .....	32-33

## Implantes de contorno corporal

34-37

Implantes faciales .....	34-35
Implantes testiculares .....	35
Implantes de glúteos .....	36
Implantes de pantorrilla .....	37
Implantes pectorales .....	37

# Nuestras superficies

Las superficies de los implantes **POLYTECH** y su clasificación ISO

## POLYsmooth™

Los implantes POLYTECH con superficie lisa son una opción de alta calidad cuando las características del tejido y/o las preferencias del cirujano lo indican o cuando los factores reguladores locales obligan a ello.

## MESMO®

Una superficie del implante finamente microtexturizada que combina las ventajas de los implantes lisos y los texturizados. Los índices de contractura capsular de los implantes MESMO® son bajos<sup>1</sup>. Los implantes con la superficie MESMO® son una buena alternativa a los implantes lisos, porque hasta Junio de 2020 no se ha registrado ningún caso de BIA-AL-CL con implantes MESMO®.

## POLYtxt®

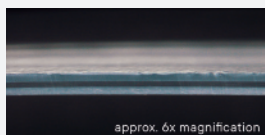
La superficie POLYtxt® es una textura estándar que está definida como microtexturizada conforme a la norma EN ISO 14607 : 2018.

Es conocida por su fiabilidad en cientos de miles de mujeres.

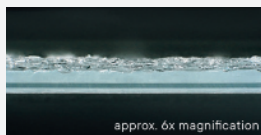
## Microthane®

Microthane® es el nombre patentado de la superficie revestida con espuma de micropoliuretano de POLYTECH. Esta superficie única actúa como una matriz 3D de poros abiertos, que funciona a modo de andamiaje tisular permitiendo el crecimiento del tejido en el interior del revestimiento del implante. Esta superficie es conocida por su fiabilidad, y ha demostrado unos índices muy bajos de contractura capsular tanto en el aumento primario<sup>1</sup>, como también en la reconstrucción en dos fases con expansor e implante, incluso con radiación<sup>2</sup>. Debido a sus características especiales, esta superficie no puede ser clasificada dentro de la norma EN ISO 14607 : 2018.

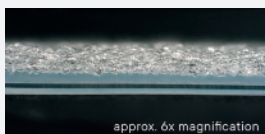
### POLYsmooth™



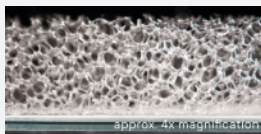
### MESMO®



### POLYtxt®



### Microthane®



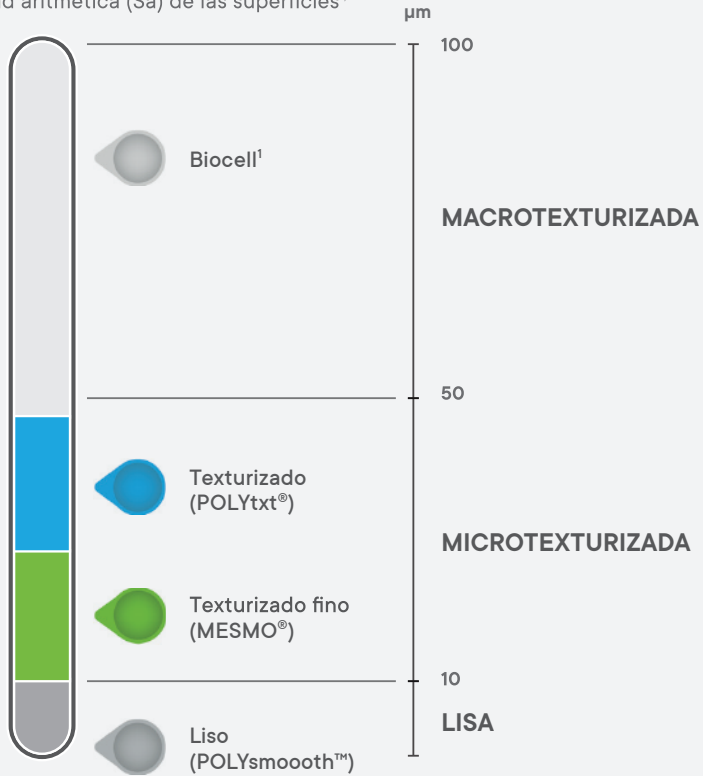
1) Implants of Excellence, Annual Survey 2014-2018, POLYTECH, datos en archivo

2) Pompei, Stefano, et al: Polyurethane Implants in 2-Stage Breast Reconstruction: 9-Year Clinical Experience. Aesthetic Surgery Journal, Volume 37, Issue 2, 1 February 2017:171-176. doi.org/10.1093/asj/sjw183

**EN ISO 14607 : 2018**

**El único método de clasificación oficial e internacional**

Rugosidad aritmética ( $S_a$ ) de las superficies<sup>1,2</sup>






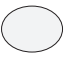




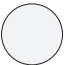




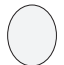





1) S. Barr, et al, Journal of Mechanical Behavior of Biomedical Materials 75 (2017): 75-81

2) State Materials Testing Institute Darmstadt, Examination Report O 18 0383.

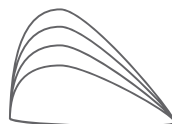
# SublimeLine® y proyecciones

Los implantes mamarios SublimeLine® están rellenos con EasyFit Gel™, un gel altamente estable y muy cohesivo con "efecto memoria" que proporciona un toque natural combinado con un control excelente de la forma. Todos los implantes mamarios se entregan envasados individualmente y estériles

PROYECCIÓN	Base	PROYECCIÓN			
		Baja L	Moderada M	Alta H	Extra alta X
<b>Même®</b> Base redonda Proyección central					
<b>Opticon®</b> Base corta Proyección Anatómica					
<b>Replicon®</b> Base redonda Proyección Anatómica					
<b>Optimam®</b> Base oblonga Proyección Anatómica					



Même®



Opticon®



Replicon®



Optimam®

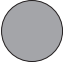






# Implantes mamarios – Sinopsis

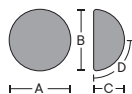
POLYsmooth™

CE 0483

Implantes mamarios con superficie lisa, base redonda y proyección central, rellenos con un gel altamente cohesivo y estable llamado EasyFit Gel™.

POLYsmooth™	Base	PROYECCIÓN			
		Baja L	Moderada M	Alta H	Extra alta X
<b>Même®</b> Base redonda Proyección central		 10724	 10725	 10726	 10727





**Même® SLS Lisa Proyección Baja**

REF.	BASE	ALTURA	PROY.	D
10724-110	90	90	26	54
10724-125	95	95	27	57
10724-150	100	100	28	60
10724-165	105	105	29	62
10724-185	110	110	29	65
10724-215	115	115	30	68
10724-235	120	120	31	71
10724-270	125	125	32	73
10724-295	130	130	33	76
10724-365	140	140	35	82

**Même® SMS Lisa Proyección Moderada**

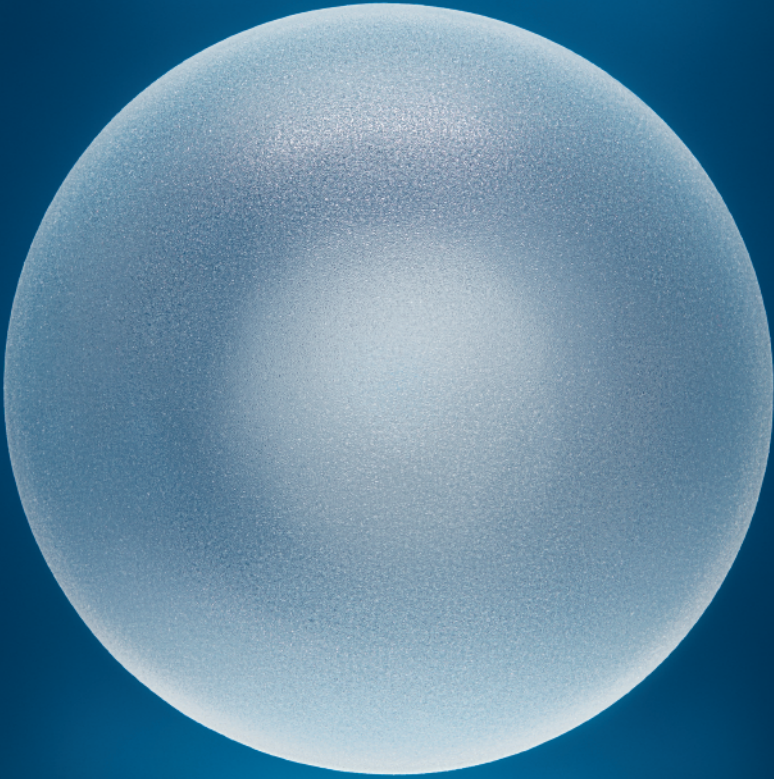
REF.	BASE	ALTURA	PROY.	D
10725-105	80	80	31	53
10725-120	85	85	32	56
10725-145	90	90	33	59
10725-165	95	95	35	62
10725-195	100	100	36	65
10725-220	105	105	37	68
10725-255	110	110	38	71
10725-285	115	115	40	74
10725-300	117,5	117,5	40	75
10725-320	120	120	41	77
10725-360	125	125	43	80
10725-400	130	130	44	83
10725-445	135	135	45	86
10725-495	140	140	47	89



Meme® SHS Lisa Proyección Alta				
REF.	BASE	ALTURA	PROY.	D
10726-125	80	80	37	58
10725-155	85	85	39	61
10726-180	90	90	40	64
10726-210	95	95	42	67
10726-235	100	100	44	71
10726-255	103	103	45	72
10726-275	105	105	45	74
10726-295	108	108	46	75
10726-315	110	110	47	77
10726-335	113	113	48	78
10726-360	115	115	49	80
10726-400	120	120	51	83
10726-450	125	125	53	87
10726-505	130	130	55	90
10726-560	135	135	57	93
10726-620	140	140	59	96
10726-690	145	145	61	100
10726-760	150	150	62	103

Meme® SXS Lisa Proyección Extra Alta				
REF.	BASE	ALTURA	PROY.	D
10727-155	80	80	45	62
10727-180	85	85	47	66
10727-215	90	90	49	69
10727-250	95	95	51	73
10727-285	100	100	53	77
10727-330	105	105	55	80
10727-380	110	110	57	84
10727-430	115	115	59	87
10727-485	120	120	61	91
10727-545	125	125	63	94
10727-610	130	130	65	98
10727-675	135	135	67	101
10727-755	140	140	69	105
10727-830	145	145	71	108
10727-920	150	150	73	112






















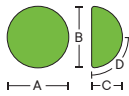
## MESMO®

CE 0483

El implante MESMO® tiene una superficie finamente texturizada que es más lisa que el implante texturizado estándar. Los implantes con superficie MESMO® se clasifican como microtexturizados (situados en la parte inferior de la escala EN ISO 14607 : 2018) y ofrecen un perfil de episodios adversos muy favorable en cuanto al riesgo de desarrollar contractura capsular y BIA-ALCL. Los implantes MESMO® están rellenos del gel estable EasyFit Gel™. POLYTECH ofrece la superficie MESMO® en 4 diferentes bases y proyecciones, tal y como se muestra en el diagrama inferior.

MESMO®	Base	PROYECCIÓN			
		Baja L	Moderada M	Alta H	Extra alta X
<b>Même®</b> Base redonda Proyección central		 15724	 15725	 15726	 15727
<b>Opticon®</b> Base corta Proyección Anatómica			 15745	 15746	 15747
<b>Replicon®</b> Base redonda Proyección Anatómica			 15735	 15736	 15737
<b>Optimam®</b> Base oblonga Proyección Anatómica			 15775	 15776	 15777





Meme® MLS Microtexturada Proyección Baja

REF.	BASE	ALTURA	PROY.	D
15724-110	90	90	26	54
15724-125	95	95	27	57
15724-150	100	100	28	60
15724-165	105	105	29	62
15724-185	110	110	29	65
15724-215	115	115	30	68
15724-235	120	120	31	71
15724-270	125	125	32	73
15724-295	130	130	33	76
15724-330	135	135	34	79
15724-365	140	140	35	82

Meme® MMS Microtexturada Proyección Moderada

REF.	BASE	ALTURA	PROY.	D
15725-105	80	80	31	53
15725-120	85	85	32	56
15725-145	90	90	33	59
15725-165	95	95	35	62
15725-195	100	100	36	65
15725-220	105	105	37	68
15725-255	110	110	38	71
15725-285	115	115	40	74
15725-300	117,5	117,5	40	75
15725-320	120	120	41	77
15725-360	125	125	43	80
15725-400	130	130	44	83
15725-445	135	135	45	86
15725-495	140	140	47	89
15725-545	145	145	48	92
15725-600	150	150	49	95
15725-660	155	155	51	98



Meme® MHS Microtexturada Proyección Alta				
REF.	BASE	ALTURA	PROY.	D
15726-110	75	75	36	54
15726-125	80	80	37	58
15725-155	85	85	39	61
15726-180	90	90	40	64
15726-210	95	95	42	67
15726-235	100	100	44	71
15726-255	103	103	45	72
15726-275	105	105	45	74
15726-295	108	108	46	75
15726-315	110	110	47	77
15726-335	113	113	48	78
15726-360	115	115	49	80
15726-400	120	120	51	83
15726-450	125	125	53	87
15726-505	130	130	55	90
15726-560	135	135	57	93
15726-620	140	140	59	96
15726-690	145	145	61	100
15726-760	150	150	62	103
15726-835	155	155	64	106

Meme® MXS Microtexturada Proyección Extra Alta				
REF.	BASE	ALTURA	PROY.	D
15727-155	80	80	45	62
15727-180	85	85	47	66
15727-215	90	90	49	69
15727-250	95	95	51	73
15727-285	100	100	53	77
15727-305	103	103	54	78
15727-330	105	105	55	80
15727-355	108	108	56	78
15727-380	110	110	57	84
15727-430	115	115	59	87
15727-485	120	120	61	91
15727-545	125	125	63	94
15727-610	130	130	65	98
15727-675	135	135	67	101
15727-755	140	140	69	105
15727-830	145	145	71	108
15727-920	150	150	73	112
15727-1010	155	155	75	115



Opticon®



Opticon® MESMO® MS Proyección moderada

REF.	BASE	ALTO	PROY.	D
15745-125	95	80	35	45
15745-145	100	84	36	47
15745-165	105	88	37	49
15745-185	110	92	38	51
15745-210	115	97	40	53
15745-235	120	101	41	55
15745-265	125	105	43	57
15745-295	130	109	44	59
15745-330	135	113	45	61
15745-365	140	118	47	63
15745-400	145	122	48	65
15745-445	150	126	49	67
15745-490	155	130	51	69

Replicon® MESMO® MS Proyección moderada

REF.	BASE	ALTO	PROY.	D
15735-110	85	85	32	44
15735-125	90	90	33	46
15735-150	95	95	35	48
15735-170	100	100	36	50
15735-195	105	105	37	52
15735-220	110	110	38	55
15735-255	115	115	40	57
15735-280	120	120	41	59
15735-320	125	125	43	61
15735-350	130	130	44	63
15735-390	135	135	45	66
15735-435	140	140	47	68
15735-480	145	145	48	70
15735-530	150	150	49	72
15735-580	155	155	51	74

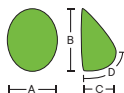
Optimam® MESMO® MS Proyección moderada

REF.	BASE	ALTO	PROY.	D
15775-200	100	116	36	53
15775-225	105	122	37	56
15775-260	110	128	38	58
15775-290	115	133	40	60
15775-330	120	139	41	63
15775-370	125	145	43	65
15775-405	130	151	44	67
15775-455	135	157	45	70

Replicon®



Optimam®





Opticon® MESMO® HS Proyección alta

REF.	BASE	ALTO	PROY.	D
15746-130	90	76	40	49
15746-155	95	80	42	51
15746-175	100	84	44	54
15746-205	105	88	45	56
15746-230	110	92	47	58
15746-265	115	97	49	61
15746-295	120	101	51	63
15746-335	125	105	53	65
15746-375	130	109	55	68
15746-420	135	113	57	70
15746-460	140	118	59	72
15746-510	145	122	61	75
15746-560	150	126	62	77
15746-615	155	130	64	80

Opticon® MESMO® XS Proyección extra alta

REF.	BASE	ALTO	PROY.	D
15747-160	90	76	49	55
15747-185	95	80	51	58
15747-215	100	84	53	61
15747-240	105	88	55	63
15747-280	110	92	57	66
15747-320	115	97	59	69
15747-360	120	101	61	71
15747-400	125	105	63	74
15747-450	130	109	65	77
15747-500	135	113	67	79
15747-560	140	118	69	82
15747-615	145	122	71	85
15747-680	150	126	73	87
15747-750	155	130	75	90

Replicon® MESMO® HS Proyección alta

REF.	BASE	ALTO	PROY.	D
15736-115	80	80	37	47
15736-130	85	85	39	49
15736-160	90	90	40	52
15736-180	95	95	42	54
15736-210	100	100	44	57
15736-240	105	105	45	59
15736-275	110	110	47	62
15736-315	115	115	49	64
15736-350	120	120	51	67
15736-395	125	125	53	69
15736-445	130	130	55	72
15736-495	135	135	57	74
15736-550	140	140	59	77
15736-605	145	145	61	79
15736-670	150	150	62	82
15736-735	155	155	64	84

Replicon® MESMO® XS Proyección extra alta

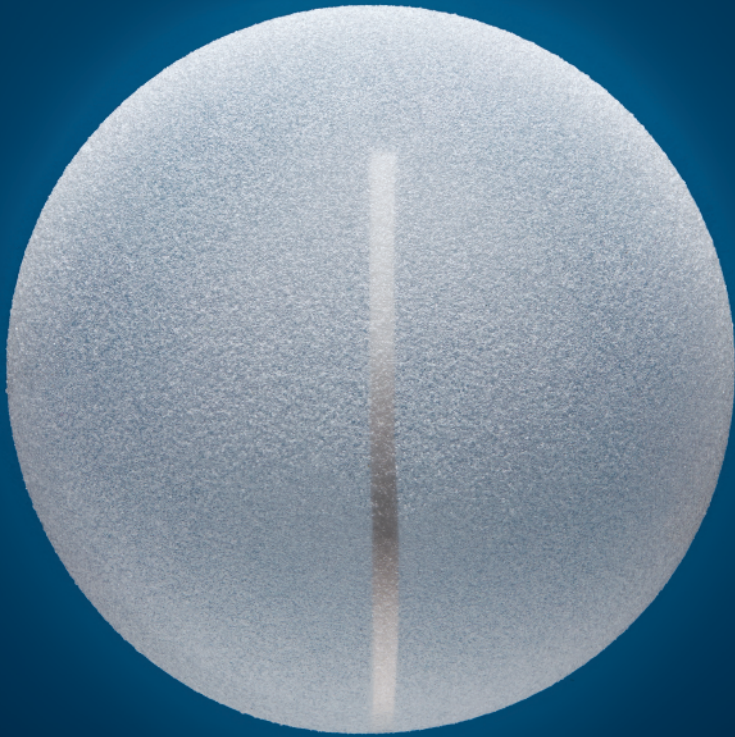
REF.	BASE	ALTO	PROY.	D
15737-130	80	80	45	52
15737-160	85	85	47	55
15737-185	90	90	47	58
15737-220	95	95	51	61
15737-255	100	100	53	63
15737-290	105	105	55	66
15737-330	110	110	57	69
15737-380	115	115	59	72
15737-425	120	120	61	75
15737-480	125	125	63	78
15737-535	130	130	65	80
15737-600	135	135	67	83
15737-665	140	140	69	86
15737-730	145	145	71	89
15737-810	150	150	73	92
15737-890	155	155	75	95

Optimam® MESMO® HS Proyección alta

REF.	BASE	ALTO	PROY.	D
15776-180	90	104	40	54
15776-215	95	110	42	57
15776-250	100	116	44	60
15776-280	105	122	45	62
15776-320	110	128	47	65
15776-365	115	133	49	68
15776-415	120	139	51	70
15776-460	125	145	53	73

Optimam® MESMO® XS Proyección extra alta

REF.	BASE	ALTO	PROY.	D
15777-290	100	116	53	66
15777-335	105	122	55	69
15777-385	110	128	57	72
15777-440	115	133	59	75



## POLYtxt®

CE 0483

Los implantes con una superficie POLYtxt® están clasificados como microtexturizados (EN ISO 14607 : 2018). La superficie está diseñada para proporcionar una mayor irregularidad superficial y ofrecer una mejor adherencia del tejido, especialmente en los implantes anatómicos. Los implantes POLYtxt® están rellenos del gel estable EasyFit Gel™. POLYTECH ofrece la superficie POLYtxt® en 4 diferentes bases y proyecciones, tal y como se muestra en el diagrama inferior.

POLYtxt®	Base	PROYECCIÓN			
		Baja L	Moderada M	Alta H	Extra alta X
<b>Opticon®</b> Base corta Proyección Anatómica		 20744	 20745	 20746	 20747
<b>Replicon®</b> Base redonda Proyección Anatómica		 20734	 20735	 20736	 20737
<b>Optimam®</b> Base oblonga Proyección Anatómica		 20774	 20775	 20776	 20777

## Diagon\Gel® 4Two

CE 0483

Los implantes POLYTECH Diagon\Gel® 4Two están rellenos de dos geles altamente reticulados, cohesivos y de forma estables: El EasyFit Gel™, un gel blando ubicado en la parte posterior del implante, asegura una suave adaptación a la caja torácica y proporciona un movimiento natural del pecho. El Shapar Gel™, un gel más firme que se encuentra parte anterior y su proyección con forma de cúpula, facilita el posicionamiento del pezón y contribuye al realzamiento del tejido mamario existente.

Diagon\Gel®	Base	PROYECCIÓN	
		Alta H	Extra alta X
<b>4Two AO</b> Base corta Proyección Anatómica		 21641	 21642
<b>4Two AR</b> Base redonda Proyección Anatómica		 21631	 21632

Los implantes Diagon\Gel® 4Two son una gama de productos propios

# Opticon®



Opticon® POLYText® TLS Proyección baja

REF.	ANCHO	ALTO	PROY.	D
20744-110	100	84	28	41
20744-120	105	88	29	42
20744-140	110	92	29	44
20744-160	115	97	30	46
20744-175	120	101	31	48
20744-200	125	105	32	49
20744-220	130	109	33	51
20744-240	135	113	34	53
20744-270	140	118	35	55
20744-295	145	122	35	56
20744-325	150	126	36	58
20744-360	155	130	37	60

Opticon® POLYText® TMS Proyección moderada

REF.	ANCHO	ALTO	PROY.	D
20745-125	95	80	35	45
20745-145	100	84	36	47
20745-165	105	88	37	49
20745-185	110	92	38	51
20745-210	115	97	40	53
20745-235	120	101	41	55
20745-265	125	105	43	57
20745-295	130	109	44	59
20745-330	135	113	45	61
20745-365	140	118	47	63
20745-400	145	122	48	65
20745-445	150	126	49	67
20745-490	155	130	51	69

# Replicon®



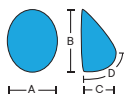
Replicon® POLYText® TLS Proyección baja

REF.	ANCHO	ALTO	PROY.	D
20734-125	100	100	28	44
20734-150	105	105	29	46
20734-165	110	110	29	48
20734-185	115	115	30	50
20734-210	120	120	31	52
20734-235	125	125	32	54
20734-365	130	130	33	56
20734-290	135	135	34	58
20734-320	140	140	35	59
20734-350	145	145	35	61
20734-390	150	150	36	63
20734-425	155	155	37	65

Replicon® POLYText® TMS Proyección moderada

REF.	ANCHO	ALTO	PROY.	D
20735-110	85	85	32	44
20735-125	90	90	33	46
20735-150	95	95	35	48
20735-170	100	100	36	50
20735-195	105	105	37	52
20735-220	110	110	38	55
20735-255	115	115	40	57
20735-280	120	120	41	59
20735-320	125	125	43	61
20735-350	130	130	44	63
20735-390	135	135	45	66
20735-435	140	140	47	68
20735-480	145	145	48	70
20735-530	150	150	49	72
20735-580	155	155	51	74

# Optimam®



Optimam® POLYText® TLS Proyección baja

REF.	ANCHO	ALTO	PROY.	D
20774-150	100	116	28	47
20774-170	105	122	29	49
20774-195	110	128	29	51
20774-220	115	133	30	54
20774-240	120	139	31	56
20774-275	125	145	32	58

Optimam® POLYText® TMS Proyección moderada

REF.	ANCHO	ALTO	PROY.	D
20775-200	100	116	36	53
20775-225	105	122	37	56
20775-260	110	128	38	58
20775-290	115	133	40	60
20775-330	120	139	41	63
20775-370	125	145	43	65

Opticon® POLYText® THS Proyección alta				
REF.	ANCHO	ALTO	PROY.	D
20746-130	90	76	40	49
20746-155	95	80	42	51
20746-175	100	84	44	54
20746-205	105	88	45	56
20746-230	110	92	47	58
20746-265	115	97	49	61
20746-295	120	101	51	63
20746-335	125	105	53	65
20746-375	130	109	55	68
20746-420	135	113	57	70
20746-460	140	118	59	72
20746-510	145	122	61	75
20746-560	150	126	62	77
20746-615	155	130	64	80

Opticon® POLYText® TXS extra alta				
REF.	ANCHO	ALTO	PROY.	D
20747-160	90	76	49	55
20747-185	95	80	51	58
20747-215	100	84	53	61
20747-240	105	88	55	63
20747-280	110	92	57	66
20747-320	115	97	59	69
20747-360	120	101	61	71
20747-400	125	105	63	74
20747-450	130	109	65	77
20747-500	135	113	67	79
20747-560	140	118	69	82
20747-615	145	122	71	85
20747-680	150	126	73	87
20747-750	155	130	75	90

Replicon® POLYText® THS Proyección alta				
REF.	ANCHO	ALTO	PROY.	D
20736-115	80	80	37	47
20736-130	85	85	39	49
20736-160	90	90	40	52
20736-180	95	95	42	54
20736-210	100	100	44	57
20736-240	105	105	45	59
20736-275	110	110	47	62
20736-315	115	115	49	64
20736-350	120	120	51	67
20736-395	125	125	53	69
20736-445	130	130	55	72
20736-495	135	135	57	74
20736-550	140	140	59	77
20736-605	145	145	61	79
20736-670	150	150	62	82
20736-735	155	155	64	84

Replicon® POLYText® TXS extra alta				
REF.	ANCHO	ALTO	PROY.	D
20737-220	95	95	51	61
20737-255	100	100	53	63
20737-290	105	105	55	66
20737-330	110	110	57	69
20737-380	115	115	59	72
20737-425	120	120	61	75
20737-480	125	125	63	78
20737-535	130	130	65	80
20737-600	135	135	67	83
20737-665	140	140	69	86
20737-730	145	145	71	89
20737-810	150	150	73	92
20737-890	155	155	75	95

Optimam® POLYText® THS Proyección alta				
REF.	ANCHO	ALTO	PROY.	D
20776-180	90	104	40	54
20776-215	95	110	42	57
20776-250	100	116	44	60
20776-280	105	122	45	62
20776-320	110	128	47	65
20776-365	115	133	49	68
20776-415	120	139	51	70
20776-460	125	145	53	73

Optimam® POLYText® TXS extra alta				
REF.	ANCHO	ALTO	PROY.	D
20777-220	90	104	49	60
20777-255	95	110	51	63
20777-290	100	116	53	66
20777-335	105	122	55	69
20777-385	110	128	57	72
20777-440	115	133	59	75
20777-495	120	139	61	78
20777-555	125	145	63	81
20777-620	130	151	65	84
20777-695	135	157	67	87

# Opticon 4Two



## Opticon 4Two AO - Proyección alta

REF.	BASE	ALTURA	PROY.	D
21641-180	104	94	40	79
21641-205	108	98	42	83
21641-235	112	102	44	86
21641-260	116	106	46	90
21641-290	120	110	48	93
21641-320	124	114	50	97
21641-360	128	118	52	100

## Opticon 4Two AO - Proyección extra alta

REF.	BASE	ALTURA	PROY.	D
21642-215	104	94	48	86
21642-245	108	98	50	90
21642-285	112	102	52	93
21642-305	116	106	54	97
21642-335	120	110	56	100
21642-380	124	114	58	104
21642-415	128	118	60	107

# Replicon 4Two



## Replicon 4Two AR - Proyección alta

REF.	BASE	ALTURA	PROY.	D
21631-225	108	108	42	82
21631-255	112	112	44	85
21631-285	116	116	46	89
21631-315	120	120	48	92
21631-345	124	124	50	96
21631-400	128	128	52	99
21631-440	132	132	54	103
21631-480	136	136	56	106

## Replicon 4Two AR - Proyección extra alta

REF.	BASE	ALTURA	PROY.	D
21632-305	112	112	52	92
21632-335	116	116	54	96
21632-365	120	120	56	99
21632-390	124	124	58	103



## Microthane®

CE 0483

Microthane® es una superficie revestida con la espuma de micropoliuretano de grado médico de POLYTECH. Esta superficie ha demostrado sus excelentes propiedades durante décadas, como una extraordinaria adhesión al tejido y unos índices mínimos de rotación y de riesgo de desarrollar contractura capsular. Los implantes Microthane® están rellenos del gel estable EasyFit Gel™. POLYTECH ofrece esta superficie en 4 diferentes bases y proyecciones, tal y como se muestra en el diagrama inferior.







Microthane®	Base	PROYECCIÓN			
		Baja L	Moderada M	Alta H	Extra alta X
<b>Même®</b> Base redonda Proyección central		 30724	 30725	 30726	 30727
<b>Opticon®</b> Base corta Proyección Anatómica		 30744	 30745	 30746	 30747
<b>Replicon®</b> Base redonda Proyección Anatómica		 30734	 30735	 30736	 30737
<b>Optimam®</b> Base oblonga Proyección Anatómica			 30775	 30776	 30777

## Diagon\Gel® 4Two



CE 0483

Los implantes POLYTECH Diagon\Gel® 4Two están rellenos de dos geles altamente reticulados, cohesivos y de forma estables: El EasyFit Gel™, un gel blando ubicado en la parte posterior del implante, asegura una suave adaptación a la caja torácica y proporciona un movimiento natural del pecho. El Shapar Gel™, un gel más firme que se encuentra parte anterior y su proyección con forma de cúpula, facilita el posicionamiento del pezón y contribuye al realzamiento del tejido mamario existente.

Diagon\Gel®	Base	PROYECCIÓN	
		Alta H	Extra alta X
<b>4Two AO</b> Base corta Proyección Anatómica		 31641	 31642
<b>4Two AR</b> Base redonda Proyección Anatómica		 31631	 31632

Los implantes Diagon\Gel® 4Two son una gama de productos propios



Même® MLS- Microthane ® Proyección Baja

REF.	BASE	ALTURA	PROY.	D
30724-055	73	73	25	46
30724-065	78	78	26	49
30724-085	83	83	26	51
30724-095	88	88	27	54
30724-110	93	93	28	57
30724-125	98	98	29	60
30724-150	103	103	30	62
30724-165	108	108	31	65
30724-185	113	113	31	68
30724-215	118	118	32	71
30724-235	123	123	33	73
30724-270	128	128	34	76
30724-295	133	133	35	79
30724-330	138	138	36	82
30724-365	143	143	37	85
30724-400	148	148	37	87
30724-440	153	153	38	90
30724-485	158	158	39	93

Même® MMS- Microthane ® Proyección Moderada

REF.	BASE	ALTURA	PROY.	D
30725-070	73	73	30	51
30725-090	78	78	32	54
30725-105	83	83	33	57
30725-120	88	88	34	60
30725-145	93	93	35	63
30725-165	98	98	37	66
30725-195	103	103	38	69
30725-220	108	108	39	72
30725-255	113	113	40	75
30725-285	118	118	42	78
30725-300	120,5	120,5	42	79
30725-320	123	123	43	81
30725-360	128	128	45	84
30725-400	133	133	46	87
30725-445	138	138	47	90
30725-495	143	143	49	93
30725-545	148	148	50	96
30725-600	153	153	51	99
30725-660	158	158	53	102





## Meme® MHS- Microthane ® Proyección Alta

REF.	BASE	ALTURA	PROY.	D
30726-090	73	73	36	55
30726-110	78	78	38	58
30726-125	83	83	39	62
30725-155	88	88	41	65
30726-180	93	93	42	68
30726-210	98	98	44	71
30726-235	103	103	46	75
30726-255	106	106	46	79
30726-275	108	108	47	78
30726-295	111	111	49	79
30726-315	113	113	49	81
30726-335	116	116	50	83
30726-360	118	118	51	84
30726-400	123	123	53	87
30726-450	128	128	55	91
30726-505	133	133	57	94
30726-560	138	138	59	97
30726-620	143	143	61	100
30726-690	148	148	63	104
30726-760	153	153	64	107
30726-835	158	158	66	110

## Meme® MxS- Microthane ® Proyección Extra Alta

REF.	BASE	ALTURA	PROY.	D
30727-105	73	73	40	59
30727-125	78	78	43	63
30727-155	83	83	45	66
30727-180	88	88	47	70
30727-215	93	93	49	73
30727-250	98	98	51	77
30727-285	103	103	53	81
30727-305	106	106	54	82
30727-330	108	108	55	84
30727-380	113	113	57	88
30727-430	118	118	59	91
30727-485	123	123	61	95
30727-545	128	128	63	98
30727-610	133	133	65	102
30727-675	138	138	67	105
30727-755	143	143	69	109
30727-830	148	148	71	112
30727-920	153	153	73	116
30727-1010	158	158	75	119



Opticon®



Opticon® SL LP - Microthane® Proyección baja

REFERENCIA ANCHO ALTO PROY. D

30744-120	108	91	31	44
30744-140	113	95	31	46
30744-160	118	100	32	48
30744-175	123	104	33	49
30744-200	128	108	34	51
30744-220	133	112	35	53
30744-240	138	116	36	55
30744-270	143	121	37	56
30744-295	148	125	37	58

Opticon® SL MP - Microthane® Proyección Moderada

REFERENCIA ANCHO ALTO PROY. D

30745-125	98	83	37	49
30745-145	103	87	38	51
30745-165	108	91	39	53
30745-185	113	95	40	55
30745-210	118	100	42	57
30745-235	123	104	43	59
30745-265	128	108	45	61
30745-295	133	112	46	63
30745-330	138	116	47	65
30745-365	143	121	49	67
30745-400	148	125	50	69
30745-445	153	129	51	71
30745-490	158	133	53	73

Replicon®



Replicon® SL LP - Microthane® Proyección baja

REFERENCIA ANCHO ALTO PROY. D

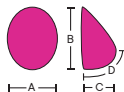
30734-165	113	113	31	50
30734-185	118	118	32	52
30734-210	123	123	33	54
30734-235	128	128	34	56
30734-265	133	133	35	58
30734-290	138	138	36	59
30734-320	143	143	37	61

Replicon® SL MP - Microthane® Proyección Moderada

REFERENCIA ANCHO ALTO PROY. D

30735-110	88	88	34	48
30735-125	93	93	35	50
30735-150	98	98	37	52
30735-170	103	103	38	54
30735-195	108	108	39	56
30735-220	113	113	40	59
30735-255	118	118	42	61
30735-280	123	123	43	63
30735-320	128	128	45	65
30735-350	133	133	46	67
30735-390	138	138	47	70
30735-435	143	143	49	72
30735-480	148	148	50	74
30735-530	153	153	51	76
30735-580	158	158	53	78

Optimam®



Optimam® SL LP - Microthane® Proyección baja

REFERENCIA ANCHO ALTO PROY. D

30774-100	88	102	27	43
30774-110	93	107	28	45
30774-130	98	113	29	47
30774-150	103	119	30	49
30774-170	108	125	31	51
30774-195	113	131	31	54
30774-220	118	136	32	56
30774-240	123	142	33	58
30774-275	128	148	34	60

Optimam® SL MP - Microthane® Proyección Moderada

REFERENCIA ANCHO ALTO PROY. D

30775-170	98	113	37	55
30775-200	103	119	38	57
30775-225	108	125	39	60
30775-260	113	131	40	62
30775-290	118	136	42	64
30775-330	123	142	43	67
30775-370	128	148	45	69
30775-405	133	154	46	71
30775-455	138	160	47	74

Opticon® SL HP - Microthane® Proyección Alta				
REFERENCIA	ANCHO	ALTO	PROY.	D
30746-130	93	79	42	53
30746-155	98	83	44	55
30746-175	103	87	46	58
30746-205	108	91	47	60
30746-230	113	95	49	62
30746-265	118	100	51	65
30746-295	123	104	53	67
30746-335	128	108	55	69
30746-375	133	112	57	72
30746-420	138	116	59	74
30746-460	143	121	61	76
30746-510	148	125	63	79
30746-560	153	129	64	81
30746-615	158	133	66	84

Opticon® SL XP - Microthane® Proyección Extra Alta				
REFERENCIA	ANCHO	ALTO	PROY.	D
30747-160	93	79	51	59
30747-185	98	83	53	62
30747-215	103	87	55	65
30747-240	108	91	57	67
30747-280	113	95	59	70
30747-320	118	100	61	73
30747-360	123	104	63	75
30747-400	128	108	65	78
30747-450	133	112	67	81
30747-500	138	116	69	83
30747-560	143	121	71	86
30747-615	148	125	73	89
30747-680	153	129	75	91
30747-750	158	133	77	94

Replicon® SL HP - Microthane® Proyección Alta				
REFERENCIA	ANCHO	ALTO	PROY.	D
30736-115	83	83	39	51
30736-130	88	88	41	53
30736-160	93	93	42	56
30736-180	98	98	44	58
30736-210	103	103	46	61
30736-240	108	108	47	63
30736-275	113	113	49	66
30736-315	118	118	51	68
30736-350	123	123	53	71
30736-395	128	128	55	73
30736-445	133	133	57	76
30736-495	138	138	59	78
30736-550	143	143	61	81
30736-605	148	148	63	83
30736-670	153	153	64	86
30736-735	158	158	66	88

Replicon® SL XP - Microthane® Proyección Extra Alta				
REFERENCIA	ANCHO	ALTO	PROY.	D
30737-130	83	83	47	56
30737-160	88	88	49	59
30737-185	93	93	51	62
30737-220	98	98	53	65
30737-255	103	103	55	67
30737-290	108	108	57	70
30737-330	113	113	59	73
30737-380	118	118	61	76
30737-425	123	123	63	79
30737-480	128	128	65	82
30737-535	133	133	67	84
30737-600	138	138	69	87
30737-665	143	143	71	90
30737-730	148	148	73	93
30737-810	153	153	75	96
30737-890	158	158	77	99

Optimam® SL HP - Microthane® Proyección Alta				
REFERENCIA	ANCHO	ALTO	PROY.	D
30776-180	93	107	42	58
30776-215	98	113	44	61
30776-250	103	119	46	64
30776-280	108	125	47	66
30776-320	113	131	49	69
30776-365	118	136	51	72
30776-415	123	142	53	74
30776-460	128	148	55	77
30776-515	133	154	57	80

Optimam® SL XP - Microthane® Proyección Extra Alta				
REFERENCIA	ANCHO	ALTO	PROY.	D
30777-220	93	107	51	64
30777-255	98	113	53	67
30777-290	103	119	55	70
30777-335	108	125	57	73
30777-385	113	131	59	76
30777-440	118	136	61	79
30777-495	123	142	63	82
30777-555	128	148	65	85
30777-620	133	154	67	88
30777-695	138	160	69	91

# Opticon 4Two



Opticon 4Two AO - Proyección alta

REF.	BASE	ALTURA	PROY.	D
31641-180	104	94	40	79
31641-205	108	98	42	83
31641-235	112	102	44	86
31641-260	116	106	46	90
31641-290	120	110	48	93
31641-320	124	114	50	97
31641-360	128	118	52	100

Opticon 4Two AO - Proyección extra alta

REF.	BASE	ALTURA	PROY.	D
31642-215	104	94	48	86
31642-245	108	98	50	90
31642-285	112	102	52	93
31642-305	116	106	54	97
31642-335	120	110	56	100
31642-380	124	114	58	104
31642-415	128	118	60	107

# Replicon 4Two



Replicon 4Two AR - Proyección alta

REF.	BASE	ALTURA	PROY.	D
31631-195	104	104	40	79
31631-225	108	108	42	82
31631-255	112	112	44	85
31631-285	116	116	46	89
31631-315	120	120	48	92
31631-345	124	124	50	96
31631-400	128	128	52	99
31631-440	132	132	54	103
31631-480	136	136	56	106

Replicon 4Two AR - Proyección extra alta

REF.	BASE	ALTURA	PROY.	D
31632-240	104	104	48	85
31632-270	108	108	50	89
31632-305	112	112	52	92
31632-335	116	116	54	96
31632-365	120	120	56	99
31632-390	124	124	58	103
31632-465	128	128	60	106
31632-500	132	132	62	110



## INFORMACIÓN IMPORTANTE:

CE 0483

Todos los expansores con válvula remota se entregan junto con una válvula larga (diámetro del compartimento aprox. 17mm, diámetro exterior aprox. 34mm).

Se puede solicitar una válvula pequeña por separado (diámetro del compartimento aprox. 11mm, diámetro exterior aprox. 22mm) (ver abajo).

**Todos los expansores con válvula magnética integrada se entregan con un localizador magnético. Los localizadores magnéticos adicionales pueden ser solicitados por separado (N° de pedido 20738-012).**

Todas las válvulas integradas están equipadas con un imán permanente.

### ADVERTENCIA:

**Los expansores con válvula magnética integrada no son aptos para pacientes con marcapasos o pacientes que requieran un examen de resonancia magnética durante el periodo de implantación.**

### Válvula de Ø 11mm para expansores con válvula remota

Diámetro del compartimento aprox. 11mm, diámetro exterior aprox. 22mm, incl. tubo conector, embalada individualmente, estéril

N° de pedido 72005

### Expansores mamarios SublimeLine® con válvula remota

#### Même® - POLYtxt®

N° de pedido	Dimensiones (mm)			Volumen (ml)
	A	B	C	
41627-100 <sup>1</sup>	76	76	40	100
41627-200 <sup>1</sup>	96	96	48	200
41627-300	111	111	54	300
41627-400	121	121	58	400
41627-500	131	131	62	500
41627-600 <sup>1</sup>	136	136	64	600
41627-700 <sup>1</sup>	146	146	68	700
41627-800 <sup>1</sup>	151	151	70	800

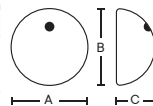


# Expansores mamarios

## Expansores mamarios SublimeLine® con válvula magnética integrada

### Même® - POLYtxt®

Nº de pedido	Dimensiones (mm)			Volumen (ml)
	A	B	C	
40627-200 <sup>1</sup>	96	96	48	200
40627-300	111	111	54	300
40627-400	121	121	58	400
40627-500	131	131	62	500
40627-600 <sup>1</sup>	136	136	64	600
40627-700 <sup>1</sup>	146	146	68	700



## Expansores mamarios SublimeLine® con válvula magnética integrada

### Replicon® - POLYtxt®

Nº de pedido	Dimensiones (mm)			Volumen (ml)
	A	B	C	
40637-200	101	101	50	200
40637-300	116	116	56	300
40637-400	126	126	60	400
40637-500	136	136	64	500
40637-600	146	146	68	600
40637-700	151	151	70	700



## Expansores mamarios SublimeLine® con válvula magnética integrada

### Opticon® - POLYtxt®

Nº de pedido	Dimensiones (mm)			Volumen (ml)
	A	B	C	
40647-200	111	93	54	200
40647-300	126	106	60	300
40647-400	136	114	64	400
40647-500	146	123	68	500
40647-600	156	131	72	600
40647-700	161	135	74	700



## Expansores mamarios SublimeLine® con válvula magnética integrada

### Optimam® - POLYtxt®

Nº de pedido	Dimensiones (mm)			Volumen (ml)
	A	B	C	
40677-200 <sup>1</sup>	101	117	50	200
40677-300 <sup>1</sup>	111	129	54	300
40677-400 <sup>1</sup>	121	140	58	400
40677-500 <sup>1</sup>	131	152	62	500
40677-600 <sup>1</sup>	136	158	64	600
40677-700 <sup>1</sup>	146	169	68	700



# Expansores mamarios MeshForce™

Expansores reforzados para una expansión direccional,  
con válvula integrada e imán permanente

## Expansores mamarios MeshForce™ con válvula magnética integrada

### Replicon® - POLYtxt®

Nº de pedido	Dimensiones (mm)			Volumen (ml)
	A	B	C	
42637-200	101	101	50	200
42637-300	116	116	56	300
42637-400	126	126	60	400
42637-500	136	136	64	500
42637-600	146	146	68	600
42637-700 <sup>1</sup>	151	151	70	700



## Expansores mamarios MeshForce™ con válvula magnética integrada

### Opticon® - POLYtxt®

Nº de pedido	Dimensiones (mm)			Volumen (ml)
	A	B	C	
42647-200 <sup>1</sup>	111	93	54	200
42647-300	126	106	60	300
42647-400	136	114	64	400
42647-500	146	123	68	500
42647-600	156	131	72	600
42647-700 <sup>1</sup>	161	135	74	700

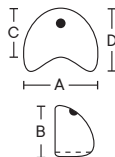


# Expansores de tejido

## Expansores de tejido semilunares con válvula magnética integrada

POLYsmooth™

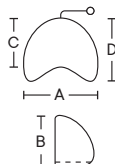
Nº de pedido	Dimensiones (mm)				Volumen (ml)
	A	B	C	D	
50690-200 <sup>1</sup>	95	60	45	70	200
50690-300 <sup>1</sup>	110	70	60	85	300
50690-400 <sup>1</sup>	125	75	65	95	400
50690-700 <sup>1</sup>	150	90	75	115	700



## Expansores de tejido semilunares con válvula remota

POLYsmooth™

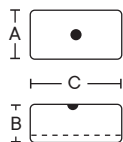
Nº de pedido	Dimensiones (mm)				Volumen (ml)
	A	B	C	D	
51690-200	95	60	45	70	200
51690-300	110	70	60	85	300
51690-400	125	75	65	95	400
51690-700	150	90	75	115	700



## Expansores de tejido rectangulares con válvula magnética integrada

POLYsmooth™

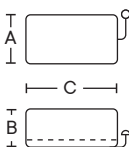
Nº de pedido	Dimensiones (mm)			Volumen (ml)	
	A	B	C	Min.	Max.
50680-160 <sup>1</sup>	51	38	110	160	200
50680-200 <sup>1</sup>	50	70	60	200	220
50680-250 <sup>1</sup>	59	50	96	250	280
50680-320 <sup>1</sup>	62	47	141	320	400
50680-400 <sup>1</sup>	55	56	136	400	430
50680-500 <sup>1</sup>	69	51	158	500	540
50680-600 <sup>1</sup>	50	70	180	600	650
50680-700 <sup>1</sup>	50	50	280	700	720
50680-800 <sup>1</sup>	87	57	185	800	960



## Expansores de tejido rectangulares con válvula remota

POLYsmooth™

Nº de pedido	Dimensiones (mm)			Volumen (ml)	
	A	B	C	Min.	Max.
51680-050 <sup>1</sup>	38	38	38	50	60
51680-100 <sup>1</sup>	46	53	60	100	130
51680-160	51	38	110	160	200
51680-200	50	70	60	200	220
51680-250	59	50	96	250	280
51680-320	62	47	141	320	400
51680-400	55	56	136	400	430
51680-500	69	51	158	500	540
51680-600	50	70	180	600	650
51680-700 <sup>1</sup>	50	50	280	700	720
51680-800 <sup>1</sup>	87	57	185	800	960





# Expansores de tejido

## Expansores de tejido redondos con válvula magnética integrada

POLYsmooth™

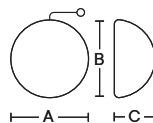
N° de pedido	Dimensiones (mm)			Volumen (ml)
	A	B	C	
50627-200 <sup>1</sup>	96	96	48	200
50627-300 <sup>1</sup>	111	111	54	300
50627-400 <sup>1</sup>	121	121	58	400
50627-500 <sup>1</sup>	131	131	62	500
50627-600 <sup>1</sup>	136	136	64	600



## Expansores de tejido redondos con válvula remota

POLYsmooth™

N° de pedido	Dimensiones (mm)			Volumen (ml)
	A	B	C	
51627-200 <sup>1</sup>	96	96	48	200
51627-300 <sup>1</sup>	111	111	54	300
51627-400 <sup>1</sup>	121	121	58	400
51627-500 <sup>1</sup>	131	131	62	500
51627-600 <sup>1</sup>	136	136	64	600
51627-700 <sup>1</sup>	146	146	68	700
51627-800 <sup>1</sup>	151	151	70	800



# Implantes de contorno corporal

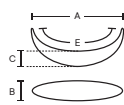
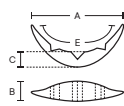
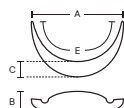
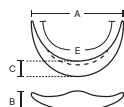
## Implantes faciales - Implantes de mentón<sup>2</sup>

CE 0344

POLYsmooth™ - Liso

Elastómero de silicona, embalado individualmente, estéril

Nº de pedido	Dimensiones (mm)				
	A	B	C	D	E
<b>Diseño anatómico 1</b>					
CH 1-1 <sup>1</sup>	5.8	1.1	0.6	—	9.1
CH 1-2 <sup>1</sup>	5.9	1.2	0.6	—	10.1
CH 1-3 <sup>1</sup>	6.0	1.3	0.8	—	10.9
CH 1-4 <sup>1</sup>	6.2	1.3	0.8	—	11.4
<b>Diseño anatómico 2</b>					
CH 3-1 <sup>1</sup>	5.9	1.3	0.6	—	8.0
CH 3-2 <sup>1</sup>	7.3	1.4	0.6	—	9.4
CH 3-3 <sup>1</sup>	7.5	1.4	0.7	—	12.6
<b>Diseño anatómico 3</b>					
CH 5-1 <sup>1</sup>	5.7	1.3	0.8	—	8.2
CH 5-2 <sup>1</sup>	7.0	1.3	1.1	—	10.2
<b>Diseño anatómico 4</b>					
CH 11-1 <sup>1</sup>	5.4	1.5	0.3	—	6.1
CH 11-2 <sup>1</sup>	5.4	1.5	0.4	—	6.3
CH 11-3 <sup>1</sup>	5.4	1.5	0.5	—	6.0
CH 11-5 <sup>1</sup>	5.4	1.5	0.7	—	6.1



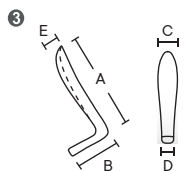
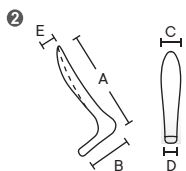
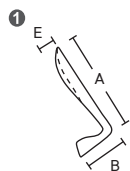
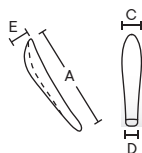
## Implantes faciales - Implantes nasales-dorsales<sup>2</sup>

CE 0344

POLYsmooth™ - Liso

Elastómero de silicona, embalado individualmente, estéril

Nº de pedido	Dimensiones (mm)					
	A	B	C	D	E	
<b>Recto</b>						
N 12-1 <sup>1</sup>	4.9	—	0.8	0.6	0.3	
N 12-7 <sup>1</sup>	4.9	—	0.8	0.54	0.5	
N 12-9 <sup>1</sup>	5.8	—	0.94	0.6	0.56	
<b>Forma de L</b>						
N 5 <sup>1</sup>	①	5.1	2.1	1.0	0.7	0.4
N 6 <sup>1</sup>	②	5.2	2.1	0.84	0.65	0.4
N 1 <sup>1</sup>	③	5.6	2.5	0.8	0.7	0.6



2) Verifique la disponibilidad de estos productos con su distribuidor local.

# Implantes de contorno corporal

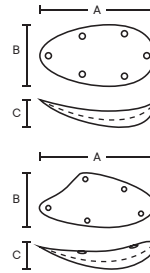
## Implantes faciales - Implantes malares<sup>2</sup>

CE 0344

### POLYsmooth™ - Liso

Elastómero de silicona, embalado por par, estéril

N° de pedido	Dimensiones (mm)		
	A	B	C
<b>Diseño simétrico</b>			
M 6-1 <sup>1*</sup>	3.9	2.0	0.3
M 6-2 <sup>1*</sup>	4.2	2.2	0.34
M 6-3 <sup>1*</sup>	4.2	2.3	0.4
<b>Diseño anatómico</b>			
M 5-1 <sup>1*</sup>	5.0	2.3	0.38
M 5-2 <sup>1*</sup>	5.2	2.8	0.38
M 5-3 <sup>1*</sup>	5.5	3.3	0.38
M 5-4 <sup>1*</sup>	5.6	3.6	0.38



2) Verifique la disponibilidad de estos productos con su distribuidor local.

### Nota:

Los implantes faciales no son fabricados por POLYTECH, sino por un tercero.

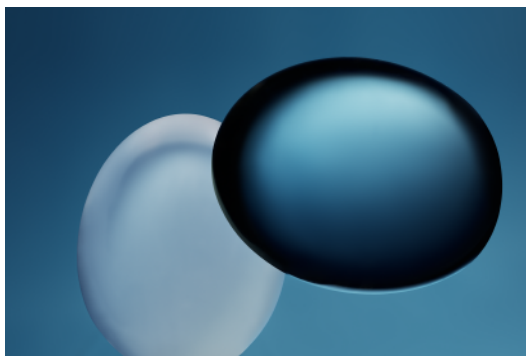
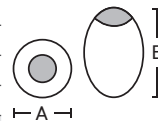
## Implantes testiculares

CE 0483

### Relleno con elastómero de silicona suave

Con tapa reforzada

10101-005	2.0	2.2	5
10101-012	2.6	3.3	12
10101-021	3.2	4.2	21
10101-027	3.3	4.8	27
10101-036 <sup>1</sup>	3.9	5.0	36



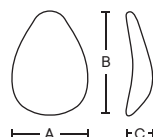
# Implantes de contorno corporal

## Implantes de glúteos

CE 0483

Relleno con gel de silicona, embalado individualmente, estéril

Nº de pedido	Dimensiones (mm)			Vol. (ml)	Posterior
	A	B	C		
<b>POLYsmooth™ ovalado - posterior cóncavo</b>					
10300-115 <sup>1</sup>	80	120	27	115	cóncavo
10300-215 <sup>1</sup>	105	142	30	215	cóncavo
10300-290	114	152	33	290	cóncavo
10300-360	125	163	34	360	cóncavo
10300-450 <sup>1</sup>	132	174	38	450	cóncavo
<b>MESMO® ovalado - posterior cóncavo</b>					
15300-115 <sup>1</sup>	80	120	27	115	cóncavo
15300-215 <sup>1</sup>	105	142	30	215	cóncavo
15300-290	114	152	33	290	cóncavo
15300-360	125	163	34	360	cóncavo
15300-450 <sup>1</sup>	132	174	38	450	cóncavo
<b>POLYsmooth™ redondo - posterior cóncavo</b>					
10301-200	107	107	35	200	cóncavo
10301-250	112	112	41	250	cóncavo
10301-300	118	118	44	300	cóncavo
10301-360	127	127	43	360	cóncavo
10301-500 <sup>1</sup>	141	141	49	500	cóncavo



Nº de pedido	Dimensiones (mm)			Vol. (ml)	Posterior
	A	B	C		
<b>POLYsmooth™ ovalado - posterior plano</b>					
10300-240 <sup>1</sup>	90	130	40	240	plano
10300-305	95	139	45	305	plano
10300-365	100	148	48	365	plano
10300-420	109	152	50	420	plano
<b>MESMO® ovalado - posterior plano</b>					
15300-240 <sup>1</sup>	90	130	40	240	plano
15300-305	95	139	45	305	plano
15300-365	100	148	48	365	plano
15300-420 <sup>1</sup>	109	152	50	420	plano
<b>POLYsmooth™ redondo - posterior plano</b>					
10301-225	107	107	35	225	plano
10301-275	112	112	41	275	plano
10301-340	118	118	44	340	plano
10301-390	128	128	44	390	plano
10301-560	141	141	49	560	plano



# Implantes de contorno corporal

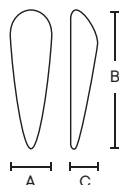
## Implantes de pantorrilla

CE 0483

### POLYsmooth™

Relleno con gel de silicona, embalado individualmente, estéril

Nº de pedido	Dimensiones (mm)			Volumen (ml)
	A	B	C	
<b>Diseño simétrico (perfil moderado)</b>				
10200-012 <sup>1</sup>	2.1	6.2	1.6	12
10200-030 <sup>1</sup>	3.0	10.2	1.9	30
10200-070	3.3	15.7	2.3	70
10200-090	3.2	19.5	2.5	90
10200-120	3.4	26.8	2.5	120
10200-140 <sup>1</sup>	4.4	26.2	2.5	140
<b>Diseño anatómico (perfil anatómico)</b>				
10201-085	4.7	15.1	2.4	85
10201-140	5.4	19.7	2.5	140
10201-180 <sup>1</sup>	5.8	23.1	2.6	180

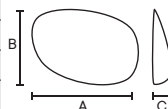


## Implantes pectorales

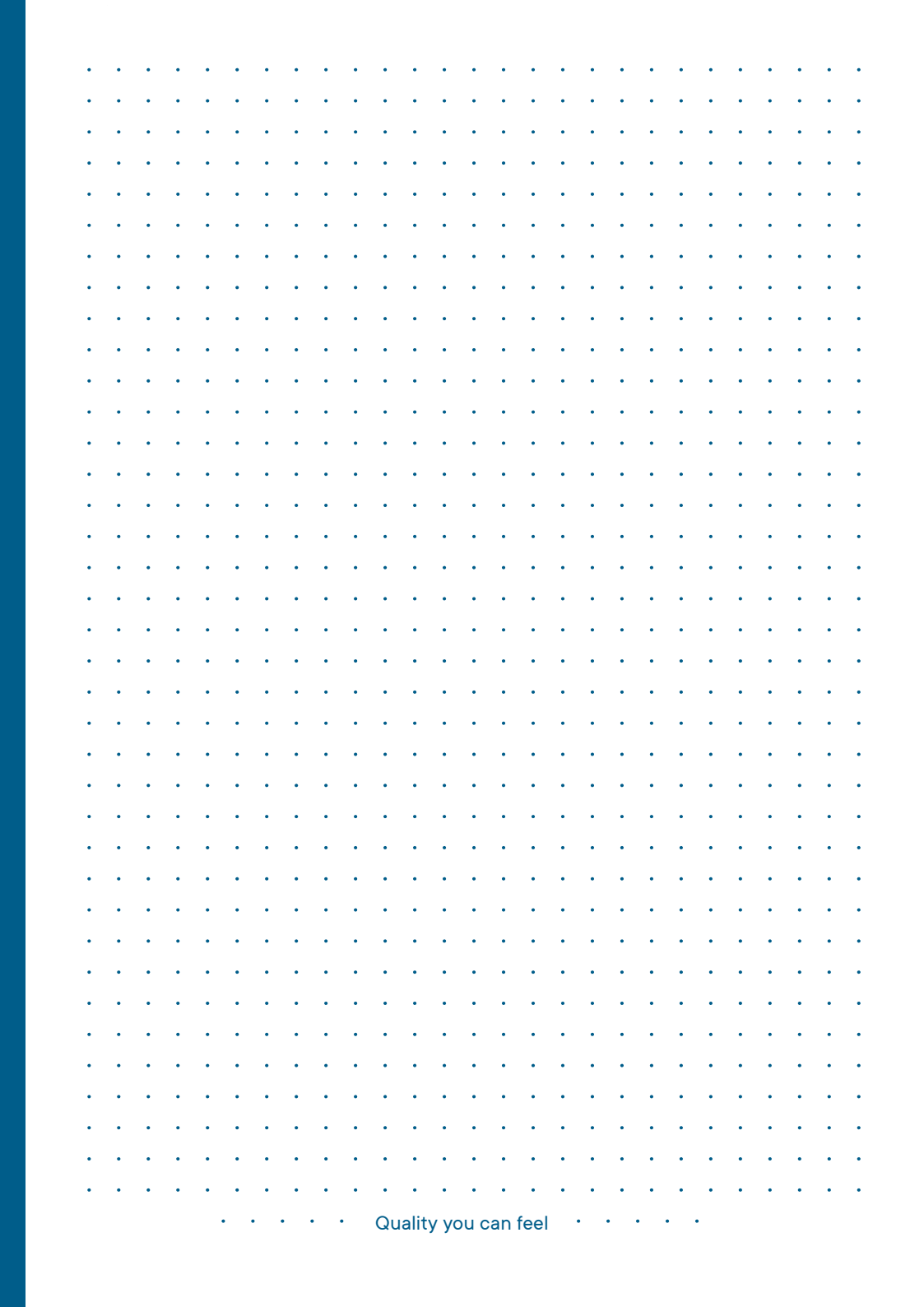
CE 0483

Relleno con gel de silicona, embalado individualmente, estéril

Nº de pedido	Dimensiones (mm)			Volumen (ml)
	A	B	C	
<b>POLYsmooth™</b>				
10500-190L <sup>1</sup>	14.7	10.2	2.4	190
10500-190R <sup>1</sup>	14.7	10.2	2.4	190
10500-230L <sup>1</sup>	16.0	10.7	2.7	230
10500-230R <sup>1</sup>	16.0	10.7	2.7	230
10500-300L <sup>1</sup>	16.9	11.6	2.9	300
10500-300R <sup>1</sup>	16.9	11.6	2.9	300
<b>MESMO®</b>				
15500-190L <sup>1</sup>	14.7	10.2	2.4	190
15500-190R <sup>1</sup>	14.7	10.2	2.4	190
15500-230L <sup>1</sup>	16.0	10.7	2.7	230
15500-230R <sup>1</sup>	16.0	10.7	2.7	230
15500-300L <sup>1</sup>	16.9	11.6	2.9	300
15500-300R <sup>1</sup>	16.9	11.6	2.9	300



L = Izquierdo / R = Derecho



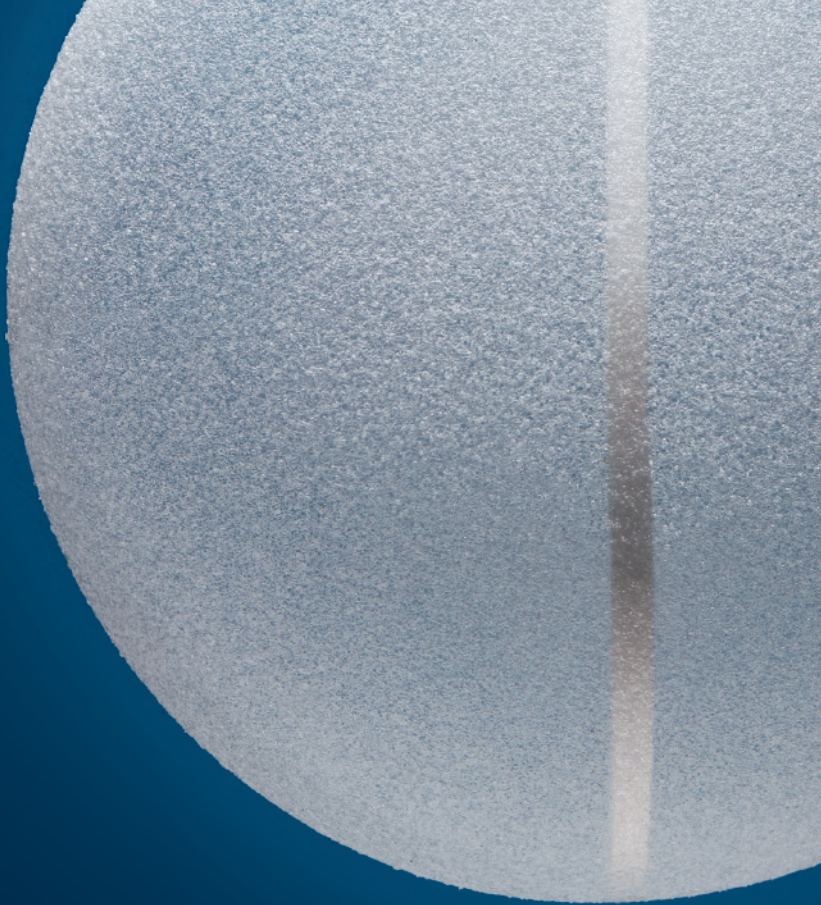
Si desea más información sobre POLYTECH y nuestros productos visite nuestro sitio web:

[www.polytechhealth.com](http://www.polytechhealth.com). - [www.biocablan.com](http://www.biocablan.com)

En él encontrará información detallada acerca de nuestro programa para implantes mamarios "Implants of Excellence", nuestras superficies de implante MESMO<sup>®</sup>, Microthane<sup>®</sup>, POLYtxt<sup>®</sup> y POLYsmooth<sup>™</sup>, así como todo lo relacionado con la serie Diagon\Gel<sup>®</sup> y nuestro innovador implante ligero B-Lite<sup>®</sup>.

Ponemos a su disposición folletos informativos de calidad, una lista con los próximos eventos, datos de contacto y muchas más novedades de **POLYTECH Health & Aesthetics**.

# POLYTECH



# **B**IOCABLAN

Av. Barcelona, 211 Nave 5  
08750 Molins de Rei / Barcelona

Bcn + 34 93 213 13 43

Mad + 34 91 053 16 20

Web [www.biocablan.com](http://www.biocablan.com)

Síguenos en



POLYTECH