



THD Doppler

Tratamiento quirúrgico mínimamente invasivo de las hemorroides

Material destinado únicamente a profesionales de la salud.



THD Doppler

Tratamiento quirúrgico mínimamente invasivo de las hemorroides

LA SOLUCIÓN DE THD:

La ligadura arterial hemorroidal y la mucopexia permiten:

- reducir el hiperflujo arterial
- elevar el tejido prolapsado
- restaurar el estado anatómico y fisiológico del canal anal
- preservar la integridad del esfínter y la continencia

al reducir el hiperflujo arterial hacia el plexo hemorroidal (hinchándose de este modo el tejido hemorroidal) y reposicionando la mucosa prolapsada se restauran sus condiciones anatómicas.

Este procedimiento hasta ahora ha ofrecido resultados duraderos en hemorroides de Grado II, III, y IV, con ventajas claras en términos de:

- dolor postoperatorio leve
- pronta recuperación
- rápida vuelta a la actividad normal
- preservación de esfínteres
- puede realizarse incluso como una forma de arreglar procedimientos previos



HASTA AHORA:

La hemorroidectomía (abierta o cerrada), era considerada el tratamiento estándar para las hemorroides, aunque cuenta con varios puntos débiles:

- dolor postoperatorio considerable
- recuperación larga
- vuelta a la actividad normal lenta y prolongada
- complicaciones infrecuentes pero graves
- riesgo de afectar a la continencia del esfínter



THD Doppler

Para aplicar el método THD® Doppler Method se ha diseñado un anoscopio operativo que incluye una combinación de Doppler y generador de luz LED

THD Revolution **THD** Slide



BENEFICIOS

SEGURO

Dado que el procedimiento se realiza con visión directa y sin escisiones, los estudios no han informado de complicaciones graves.

RÁPIDA

Los procedimientos normalmente duran 30 minutos o menos.

RENTABLE

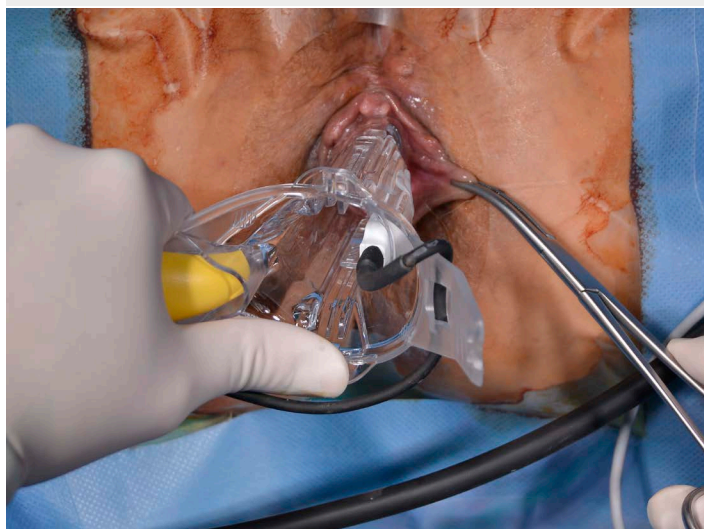
Al ser un procedimiento ambulatorio con material de bajo coste, una corta estancia en el hospital y una medicación para el dolor limitada, los costes son muy bajos.

MÉTODO THD® Doppler

1

Dilatación e inserción del dispositivo

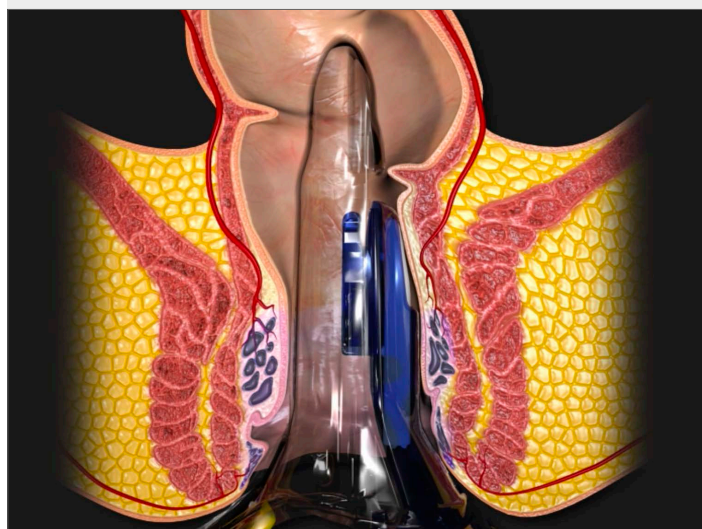
Dilata el ano utilizando una pinza para evitar que el prolapso vuelva hacia dentro.



2

Inserción completa del dispositivo

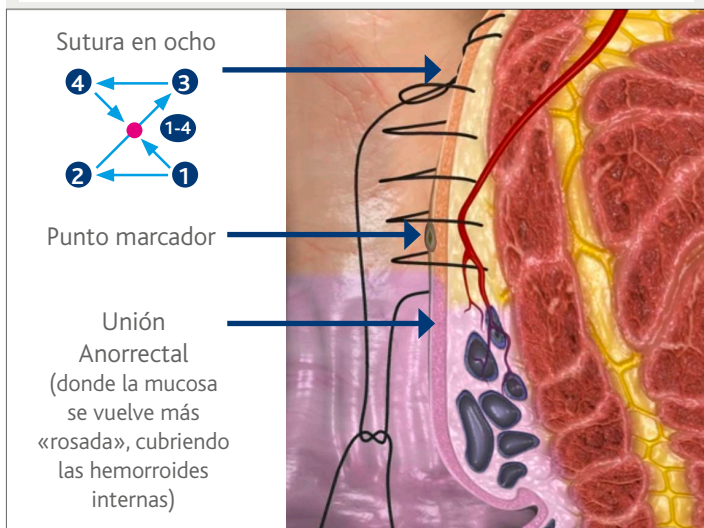
Introduzca el proctoscopio con cuidado hasta el fondo, empezando por una sección específica (como la posición de las 3 en punto respecto a la circunferencia rectal).



5

Sutura

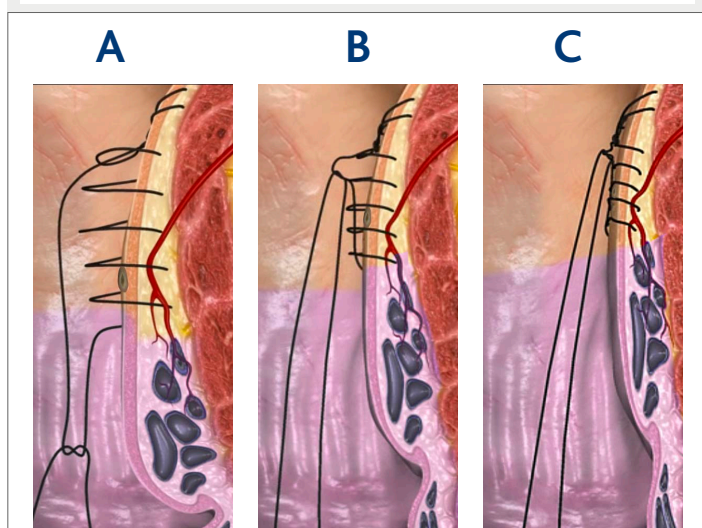
Retire la parte deslizante del proctoscopio para realizar una sutura continua (5 mm entre cada punto), primero hasta alcanzar el punto marcador, y después, hasta la unión anorrectal.



6

Elevación del prolapso

Al cerrar el nudo, el tejido prolapsado se elevará hacia el interior, restaurando la condición anatómica.

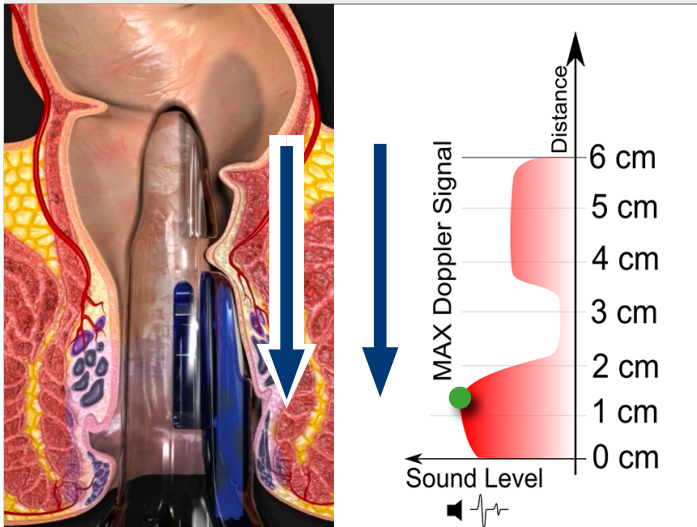


LOS PASOS BÁSICOS

3

Señal óptima y búsqueda del punto marcador

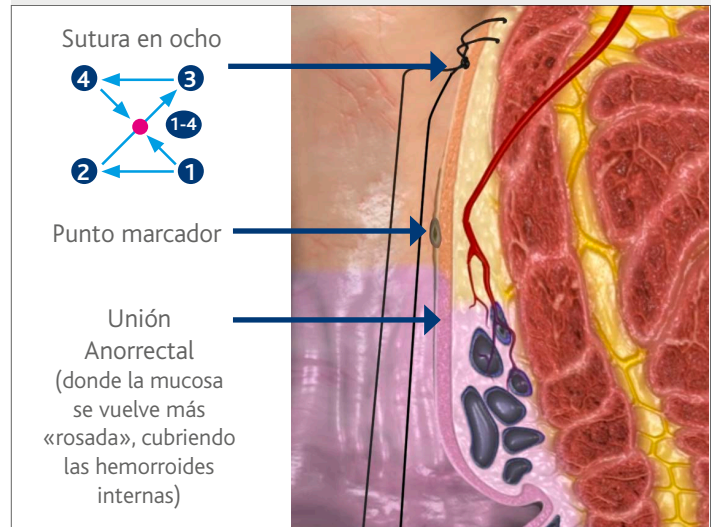
Repliegue el dispositivo y muévalo en dirección distal buscando la señal Doppler máxima, normalmente situada justo encima de la unión anorrectal.
El punto marcador se colocará con una electrocauterización (o con un lápiz quirúrgico).



4

Punto de anclaje

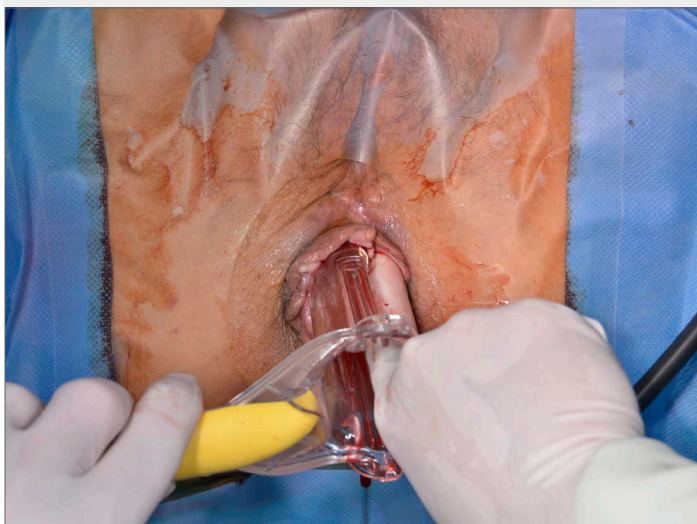
Reinserte totalmente el dispositivo y coloque la tira de fijación como punto de anclaje.



7

Extracción del dispositivo

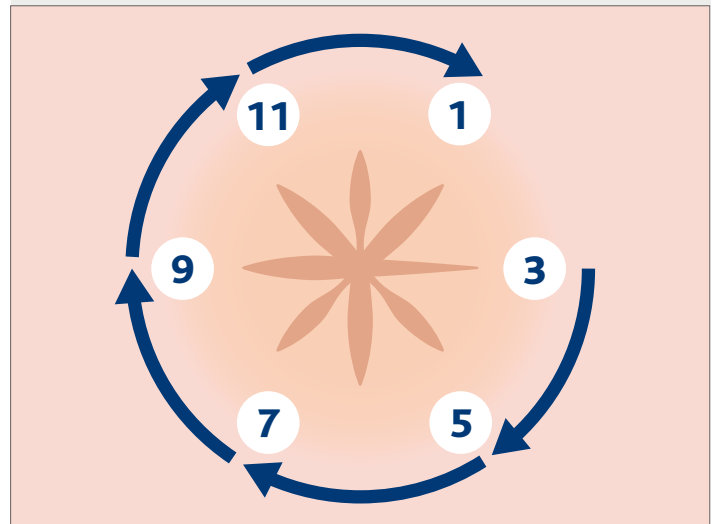
Extraiga cuidadosamente el dispositivo protegiendo la mucopexia con un dedo.



8

Repetición del procedimiento

Repita el proceso haciendo movimientos en el sentido de las agujas del reloj.



THD Revolution

Doppler todo en uno y generador de luz LED

Monitor de intensidad de señal Doppler



Doppler con y sin sonido

Control de volumen y brillo

Luz LED muy brillante

CARACTERÍSTICAS

Procesador de señal de Doppler todo en uno y generador de luz LED.

Onda Doppler continua de alta sensibilidad para una detección y localización sencilla de los vasos sanguíneos a intervenir, y para confirmar la señal Doppler modificada posterior a la ligadura.

Iluminación muy brillante en el campo operatorio.

Tanto el volumen como el brillo pueden controlarse ajustando los botones del panel frontal.

Un pedal On/Off permite silenciar la señal de sonido del Doppler durante el procedimiento una vez que los vasos sanguíneos se hayan localizado.

THD Slide

Anoscopio quirúrgico personalizado



CARACTERÍSTICAS

Anoscopio operativo específicamente diseñado para realizar este procedimiento.

Mango ergonómico con soporte en la punta para un cable de fibra óptica que aporte iluminación.

Un pivote patentado en la parte frontal del proctoscopio permite el control total de la rotación y la penetración de la aguja (5mm).

La ventana operativa puede extenderse longitudinalmente deslizando la parte superior del proctoscopio, para permitir que el médico realice una sutura continua que fije el tejido intacto, dejando que el exceso de prolapso caiga en el campo operatorio.

Plástico de calidad médica que permite una visión clara de campo operatorio.

CARACTERÍSTICAS

THD Revolution

Elemento N.º 800133

- Incluye
- 1 Generador
 - 1 Pedal silenciador
 - 1 cable de alimentación de grado médico
 - 1 cable de fibra óptica reutilizable de punta curva
 - 1 Doppler de un solo uso
 - 1 portaagujas con mango de oro



THD Slide One Kit - Sterile

Elemento N.º 800065-10

- Incluye
- 10 anoscopios THD® Slide One (Esterilizados)
 - 10 Doppler de un solo uso/desechables (Esterilizados)
 - 10 Portaagujas desechables (Esterilizados)
 - 10 Cajas de sutura (6 piezas, esterilizadas)
 - 10 Bajanudos (Esterilizados)
 - 10 Esponjas para Suturas Spon para el anoscopio THD® Slide



THD Slide Kit

Elemento N.º 800066-10

- Incluye
- Incluye 10 anoscopios THD® Slide de un solo uso (Esterilizados)
 - 10 Bajanudos (Esterilizados)
 - 10 Portaagujas desechables (Esterilizados)
 - 10 Suturas (envase con 6 piezas cada una - Esterilizados)
 - 2 Doppler de 5 usos (No Esterilizados)
 - 10 Esponjas Esterilizadas



THD Slide Kit ENV

Elemento N.º 800168-10

- Incluye
- Incluye 10 anoscopios THD® Slide de un solo uso (Esterilizados)
 - 10 Bajanudos (Esterilizados)
 - 1 Portaagujas reutilizable (No Esterilizado)
 - 10 Suturas (envase con 6 piezas cada una - Esterilizados)
 - 1 Doppler de 10 usos (No Esterilizados)



Accesorios y Repuestos

Elemento N.º	880014-1	Carrito	Carrito THD® Revolution
Elemento N.º	880000-1	Suturas TrueGlyde	Caja de 6 Suturas TrueGlyde
Elemento N.º	880003-1	Portaagujas con Mango de Oro	Portaagujas reutilizable, grabado con láser
Elemento N.º	880025-1	Cable de Fibra Óptica	Cable de fibra óptica con punta curva luminosa
Elemento N.º	880006-1	Pedal Silenciador	Pedal Silenciador THD® Revolution
Elemento N.º	880050-20	Esponja Spon	Esponja Anal (Esterilizada)

THD S.p.A.

Via Industria 1, 42015, Correggio (RE), Italia
Tel.: +39 0522 634 311 Fax: +39 0522 634 371
www.thdlab.es

